

VERENA KAUP

CALLWEY

# Die schönsten Restaurants & Bars



HRSG. VOM DEUTSCHEN HOTEL- UND GASTSTÄTTENVERBAND

# Gasthof zum Kranz Nack bei Lottstetten







1



2

3



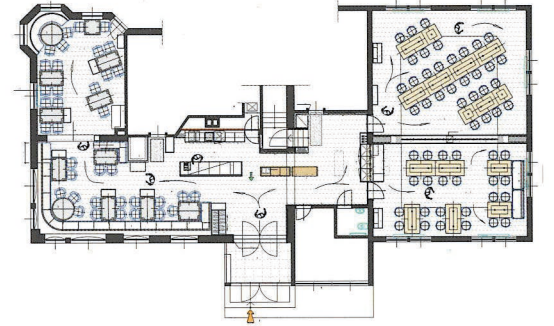
Mobiliar: Tische: alte Restaurantische mit Eisenfüßen | Beleuchtung: Hängeleuchten Kristall in den Sälen, mundgeblasene Designerleuchte über rundem Tisch, LED-Panels im Eingangsbereich, Wandleuchten: Metall weiß, Aufbastrahler: ein- und zweiflämmig | Küche: Homlicher | Küchenausstattung: Herdblock: Lohberger Heiz- und Kochgeräte Technologie GmbH | Kombidämpfer: Rational | Weinklimaschränke: EuroCave | Spültechnik: Winterhalter | Lüftungstechnik: Hauser GmbH | Sanitäranlagen: Villeroy & Boch | Kassensystem: ADDIPOS

1  
Die Holzvertäfelung in Nussbaum von id Werkstatt und die schönen Eichendielen von Bodendesign Kleinschnitt ergänzen die CI-Farben des Hauses weiß und grau. Entsprechend sind die Stühle mit grauem Loden bezogen, die Tische weiß gedeckt. Gläser von Spiegelau und altes Silberbesteck unterstreichen den gediegenen Raumcharakter.

2  
Raumbeherrschend und gemütlich warm: Der grüne Kachelofen wurde bei der Renovierung erhalten. Die Theke erscheint in Zementoptik verputzt, mit einer Arbeitsplatte aus Granit.

3  
Der Durchblick zeigt, wie sich die Theke, ausgeführt von Franz Walder GmbH, mit ihrer Verkleidung aus geöltem Nussbaum an der Wandvertäfelung orientiert.

# Traditioneller Mut zum Risiko



Von links: Manuela Fritz, Gerd Saremba,  
Gasthof zum Kranz

Der Gasthof zum Kranz zählt zu den traditionellen, gepflegten Landgasthöfen mit vielen Stammgästen im Rheingau. Die Inhaberfamilie wagte in der 8. Generation eine Renovierung der rustikalen Gaststube, im laufenden Betrieb und das innerhalb eines Monats. Die Risikobereitschaft zur maßgeblichen Veränderung hat sich bewährt.

Alles am Gasthof zum Kranz ist traditionell und gediegen – von den weißen Stoffservietten über das Tafelsilber bis zum bewusst zurückhaltenden Interior. 1769 diente das Anwesen der Familie Rieger in erster Linie der Landwirtschaft mit Weinanbau. Theo Rieger und seine Frau führten nach einem Brand 1968 und anschließendem Wiederaufbau den Gasthof zum Kranz über 30 Jahre erfolgreich an die regionale Gastronomieszpitze. 1999 übernahm der heutige Kranzwirt und Koch Gerd Saremba, ein Neffe von Theo und Hilde Rieger, das Familienunternehmen. Er wagte einen Umbau der alten Gaststube und Küche. Nicht immer sind solche Veränderungen bei Stammgästen willkommen. Die größte Herausforderung war, eine Symbiose aus ländlicher Gemütlichkeit und klarer Modernisierung zu finden. In nur vier Wochen Umbauzeit mussten alle beteiligten Gewerke koordiniert werden. Mit viel Respekt vor der historischen Vergangenheit des Gasthofes wurden besonders schöne Elemente im Bestand erhalten. Der dunkelgrüne Kachelofen steht weiterhin in der guten Stube und verströmt zusammen mit der antiken Holzdecke und der Wandvertäfelung eine warme Atmosphäre. Die moderne Antwort auf die Tradition im Haus ist die helle und zurückhaltende Raumgestaltung in den Farben Weiß und Grau. Die kulinarische Verschmelzung von ländlicher und mediterraner Küche mit fernöstlichen Zutaten steht im Vordergrund des À-la-carte-Restaurants. Vornehm hält sich die klassische Raumgestaltung deshalb zurück. Durch die feinen Lodenstoffe im warmen Grauton wirkt der Gastraum zeitlos elegant und traditionell gleichermaßen. Die edle Farbgestaltung ist das besondere Markenzeichen des Hauses und taucht sogar auf den Weinetiketten auf. Ausgesuchte Dekoration und frische Blumen werden den Jahreszeiten entsprechend mit viel Liebe zum Detail platziert. Die Gaststube mit Bar lässt sich in unterschiedlich lebhaften Bereiche einteilen und ist immer rege besucht. Einen ruhigen und stilvollen Rahmen geben die beiden benachbarten Säle für ein festliches Bankett. Mit sehr viel Herzblut und Feingefühl wurde der Gasthof zum Kranz modernisiert. Und ist trotzdem ein traditioneller Landgasthof mit Charme geblieben.

## PROJEKTDETAILS

**INNENARCHITEKTUR**  
Planung Johannes Tretter mit Gasthof zum Kranz,  
Lottstetten-Nack

**GASTRONOMIE**  
Gasthof zum Kranz

**FERTIGSTELLUNG**  
September 2014

**GESAMTFLÄCHE**  
290 m<sup>2</sup>

**GASTRAUM**  
190 m<sup>2</sup>

**ARBEITSFLÄCHE**  
60 m<sup>2</sup>

**PERSONEN IM SERVICE**  
5

**ANZAHL SITZPLÄTZE**  
60

**STANDORT**  
Dorfstraße 23  
79807 Lottstetten-Nack

[www.gasthof-zum-kranz.de](http://www.gasthof-zum-kranz.de)